

平成 30 年度

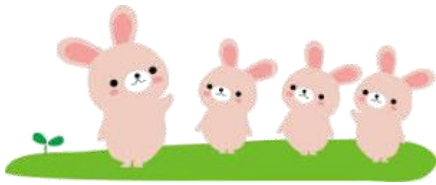
2 歳児クラス「キヨミー」

入会（入園）のご案内



清水台幼稚園

きよみずだいようちえん



年間行事



<p>4月</p>	<ul style="list-style-type: none"> ● 第1学期始園式 ● 入園式 ● 新入園児歓迎会 ● 個人懇談会 	<p>10月</p>	<ul style="list-style-type: none"> ● 遠足 ● 保育参観 ● 秋祭り ● 焼き芋パーティー
<p>5月</p>	<ul style="list-style-type: none"> ● 保育参観 ● 年長組園児大会 ● 遠足 (年少組のみ親子) ● 検尿 	<p>11月</p>	<ul style="list-style-type: none"> ● 作品展 ● わくわく幼稚園親子コンサート
<p>6月</p>	<ul style="list-style-type: none"> ● 運動会 ● 内科検診 ● 歯科検診 ● 視力検査 (年長・年中) ● プール開き 	<p>12月</p>	<ul style="list-style-type: none"> ● 個人懇談会 ● お餅つき (創立記念日) ● クリスマス音楽会 ● 第2学期終園式
<p>7月</p>	<ul style="list-style-type: none"> ● 七夕保育参観 ● 第1学期終園式 ● 夕涼み会 ● 卒園児同窓会 ● 夏期保育 	<p>1月</p>	<ul style="list-style-type: none"> ● 第3学期始園式 ● 年中組観劇 ● 保育参観 ● 年長組雪遊び
<p>8月</p>	<ul style="list-style-type: none"> ● 年長組お泊り保育 ● 夏期保育 	<p>2月</p>	<ul style="list-style-type: none"> ● 豆まき ● 生活発表会
<p>9月</p>	<ul style="list-style-type: none"> ● 第2学期始園式 ● 消防車写生大会 ● 敬老参観 	<p>3月</p>	<ul style="list-style-type: none"> ● 年長組お別れ遠足 ● お別れ会 ● 卒園式 ● 終園式

* 土曜日・春・夏・冬休み中も、預かり保育を実施。

* 夏休み中、通常保育と同様の給食及びバス送迎付き“夏期保育”を実施。

(いずれも週5コースの方が対象)

毎月



- お誕生日会
- 身体測定
- 避難訓練

「キヨミー」とは？



清水台幼稚園のイメージキャラクター、ウサギとも犬とも、そして猫とも見える架空の動物、在園児の保護者の方から名前を公募した所「キヨミー」と命名されました。そこから名を取り、2歳児クラスを「キヨミー」としました。

3歳を迎えるにあたり、興味も増え、行動範囲も広がっていきます。お母さんやお父さんと離れ、他の子どもたちと関わる事が出来、そこから成長する事も多くなります。幼稚園という子どもにとって相應しい環境の中で、豊かな経験を通して成長の足がかりを築きたい、それが「キヨミー」の目標です。

「キヨミー」では何をするの？



週に2回～5回、お母さんと離れて、幼稚園の先生や、同年齢のお友達と楽しく遊んだり、いろいろな活動をします。また、幼稚園の行事にも参加します。

四季折々の行事に基づいた活動や、幼稚園の教育要領、健康・人間関係・環境・言葉・表現の活動を取り入れ、子ども達が健やかに育っていく土台作りをいたします。基本的な生活習慣や、物事に対する意欲、やり遂げた達成感や満足感を味わえる、そんな方法をお母さんと相談しながら一緒に子育てをしていきます。

「キヨミー」での活動を通して心身ともに成長し、一年後には、スムーズに幼稚園に入園できるようにと願っています。集団生活がふさわしい2歳児なら誰でも入会できます。 **(平成27年4月2日生～平成28年4月1日生)**

「キヨミー」のプログラム



☆ 保育日（コースの種類）

- ・ 週5コース（月曜日～金曜日）
- ・ 週3コース（月曜日・水曜日・金曜日）
- ・ 週2コース（火曜日・木曜日）

☆ コース定員

各コースとも10名で、2名の教員でクラス運営していきます。

☆ 保育時間

- ・ 4月前半・・・9：30～11：30
- ・ 4月後半・・・9：30～13：00

（子どもたちの様子を見て平常保育に向けての慣らし保育をします。）

- ・ 5月～・・・9：00～14：30

水曜日は11：30降園で、給食は有りません。

バス通園は5月からです。

☆ 預かり保育

週5コース（入園）になりますと、5月より預かり保育を利用して頂けます。

服装、持ち物は？



☆ 服装・・・自由です。清潔で活動しやすい服装で登園してください。

☆ 持ち物・・・幼稚園指定の通園リュック、コップ、タオル、クラス帽

給食が始まれば給食の用意（布巾・おはし・フォーク・スプーン）

給食って？



給食は清水台幼稚園の給食室で作っています。原則として国内産の食材を使用しています。無農薬野菜、有機栽培野菜、地産地消を心がけています。また、食物アレルギーのお子様には全て対応しております。給食の日にはお箸または、スプーンをお家よりお持たせください。お茶も用意しています。

経費は いくらかかるの？



- ☆ 入会時（入園時）に必要なもの
週2及び週3コース
入会金 10,000円
週5コース
入園金 90,000円 入園手続き料 5,000円

- ☆ 毎月必要なもの
月会費 週2コース・・・15,000円
週3コース・・・18,000円
保育料 週5コース・・・27,000円
給食代 1食 370円
バス代（バス通園児のみ）
2,000円（週2） ・ 3,000円（週3） ・ 4,000円（週5）

保護者会費

※ 週5コース

- ・ **正式入園になり、京都市・宇治市、京都府からの補助金が受けられます。**
- ・ 生まれ月により補助金が異なります。（次頁をご参照ください）
- ・ 補助金支給対象の為、8月の保育料は必要となりますが、夏期保育を行います。

※ 週2及び週3コースからの週5コースへの途中変更も可能です。

その場合の**入園料は、9月末までの変更に関し85,000円（入園手続き料込み）**

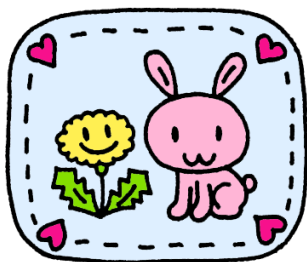
※ 週2及び週3コースの8月の月会費は必要ありません。

- ☆ 購入頂く保育用品・教材（約12,500円 平成29年度分参照）

幼稚園指定の通園リュック、スモック、はさみ、のり、自由画帳、上靴、連絡帳、クラス帽、名札、パステル、コップ、氏名印、雑費袋、座布団、座布団カバー、

※ 保育用品及び教材は平成30年2月21日（水）15時00分～お渡しします。

入会（入園）までに



- ☆ その他お家で準備してほしいもの

タオル、絵本袋、コップ袋、上靴袋、給食袋等

- ☆ 見学やお問い合わせ

見学やお問い合わせは、自由です。いつでもどうぞ！予めお電話を頂ければご説明もさせていただきます。

- ☆ 入会（入園）の申し込み

入会（入園）申込書、関係書類にご記入の上、幼稚園へ入会（入園）金を添えて申し込んでください。入会（入園）は、10月1日以後随時ですが、各クラス定員10名に達した所で締め切ります。

- ☆ 入会（入園）までの準備

入会（入園）を楽しみに待っていて下さい。生活のリズムを整えましょう。

お気軽に
お問い合わせ
下さい



〒607-8239

京都市山科区勸修寺丸山町1-126

清水台幼稚園

電話

075-592-6052

メール

mail@kiyomizuda

■満3歳児 補助金制度 (週5コース)

京都市より 保育料の補助 (平成29年度)

補助額の算定について

京都市では A~F の対象区分に分けて補助額を決定しています。

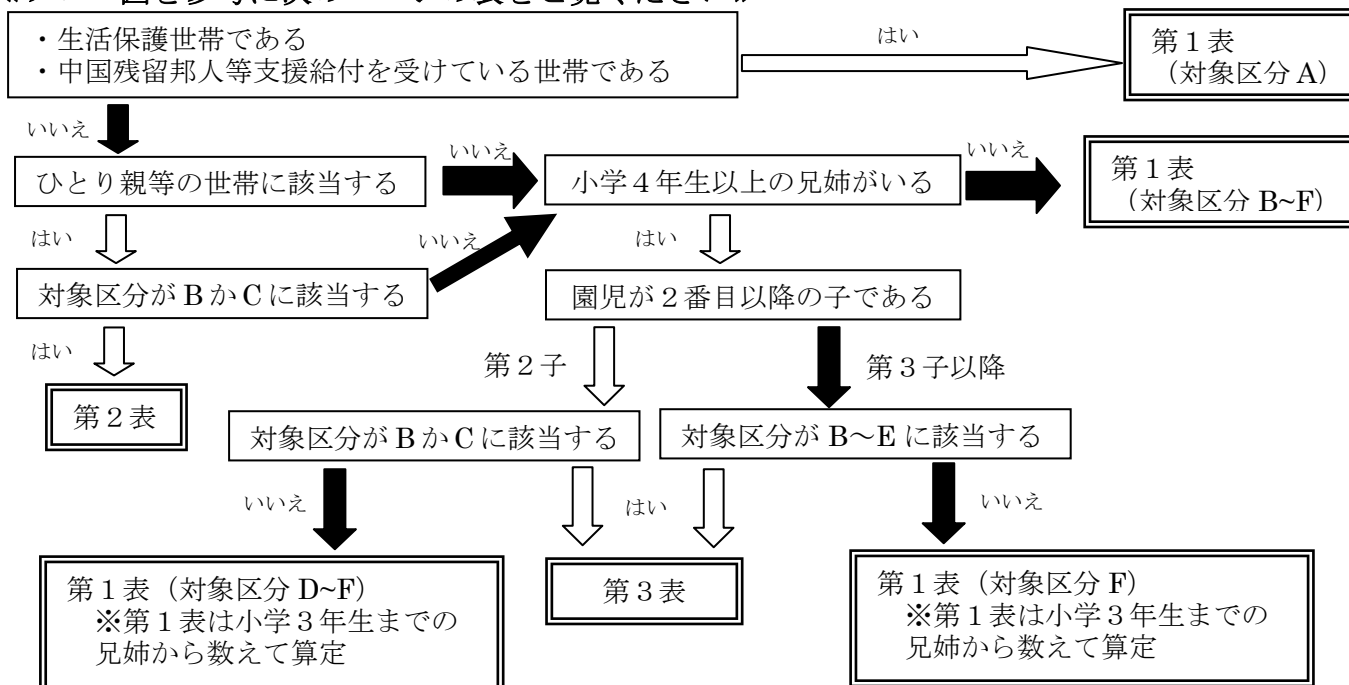
対象区分	A	生活保護世帯、中国残留邦人等支援給付を受けている世帯
	B	平成29年度の市民税非課税世帯 (市民税の所得割額0円を含む)
	C	平成29年度の市民税所得割額に基づき決定します。 区分は19歳未満の扶養家族の人数により変わる可能性があります。 詳しくは、下の別表をご覧ください。
	D	
	E	
	F	

(別表)

対象となる方			市民税所得割課税額			
19歳未満の扶養親族の人数(合計)			対象区分			
	内訳		C	D	E	F
	16歳未満	16歳以上19歳未満				
1人	1人	0人	1~55,800円	55,801~160,800円	160,801~191,400円	191,401円~
2人	1人	1人	1~66,900円	66,901~168,000円	168,001~198,600円	198,601円~
	2人	0人	1~77,100円	77,101~180,600円	180,601~211,200円	211,201円~
3人	1人	2人	1~78,000円	78,001~175,200円	175,201~205,800円	205,801円~
	2人	1人	1~88,200円	88,201~187,800円	187,801~218,400円	218,401円~
	3人	0人	1~98,400円	98,401~200,400円	200,401~231,000円	231,001円~
4人	1人	3人	1~89,100円	89,101~182,400円	182,401~213,000円	213,001円~
	2人	2人	1~99,300円	99,301~195,000円	195,001~225,600円	225,601円~
	3人	1人	1~109,500円	109,501~207,600円	207,601~238,200円	238,201円~
	4人	0人	1~119,700円	119,701~220,200円	220,201~250,800円	250,801円~
5人の場合は、右の式によって算出される額を所得割課税額の上限とする			34,500円 + (21,300円 × 16歳未満の扶養親族数) + (11,100円 × 16歳以上19歳未満の扶養親族数)	141,000円 + (19,800円 × 16歳未満の扶養親族数) + (7,200円 × 16歳以上19歳未満の扶養親族数)	171,600円 + (19,800円 × 16歳未満の扶養親族数) + (7,200円 × 16歳以上19歳未満の扶養親族数)	左記を上回る場合

- 16歳以上19歳未満の扶養親族は、平成10年1月2日~平成13年1月1日生まれとなります。
- 16歳未満の扶養親族は、平成13年1月2日~平成28年12月31日生まれとし、園児本人を含みます。

《フロー図を参考に次のページの表をご覧ください》



◆園児が何子目かの考え方は、表により異なりますのでご注意ください。

◆兄弟姉妹の範囲は、生計を一にされている場合です。

第1表 【小学3年生までの兄・姉から数えて何子目かで算定する場合】

対象区分	園児1人の保育料等の補助限度額（年額）		
	第1子	第2子	第3子以降
A	308,000円	308,000円	308,000円
B	272,000円	308,000円	
C	139,200円	223,000円	
D	62,200円	185,000円（※1）	
E	62,200円	185,000円	
F	25,000円（※2）	154,000円	

- ・幼稚園、保育所その他これらに準じる施設に就園していない子は、この表の適用において考慮しない。
- ※1 同一世帯から幼稚園、保育所等に同時に在園する2番目の園児のうち、4歳児については3,000円、5歳児については5,000円加算する。
- ※2 4歳児については4,000円、5歳児については7,000円加算する。

第2表 【ひとり親世帯等の場合】

ひとり親世帯・園児と同一世帯に障害のある方が在宅されている世帯の負担軽減について

ひとり親世帯等とは、母子家庭または父子家庭のほか、園児と同一世帯に障害のある方が在宅されている世帯です。（この場合、証明書類が必要です。）

対象区分	園児1人の保育料等の補助限度額（年額）	
	第1子	第2子・第3子以降
B	308,000円	308,000円
C	272,000円	

- ・「第1子」とは、年齢を問わず最年長者である園児
- ・「第2子」とは、年齢を問わず兄弟から数えて2番目の園児
- ・「第3子以降」とは、年齢を問わず兄弟から数えて3番目以降の園児
- ・対象区分D~Fの方は第1表または第3表の補助限度額となる。

第3表 【小学4年生以上の兄弟がおり、園児が第2子・第3子以降となる場合】

対象区分	園児1人の保育料等の補助限度額（年額）	
	第2子	第3子以降
B	308,000円	308,000円
C	223,000円	
D		
E		

- ・「第2子」とは、年齢を問わず兄弟から数えて2番目の園児
- ・「第3子以降」とは、年齢を問わず兄弟から数えて3番目以降の園児
- ・「第2子」で対象区分D~F及び「第3子以降」で対象区分Fの方は第1表の補助限度額となる。

京都府より

保育料軽減補助金 18,000円 満3歳児…1月の始業日に在籍している場合に適用(平成29年度)
 同時在園補助金 兄弟姉妹で同時在園の場合は保育料の減額があります。

減額例 1人っ子Dランク9月生まれお誕生日までに入園の場合

$$62,200 \times (7+3) \div 15 = 41,466 \text{ (京都市より)}$$

$$18,000 \text{ (京都府より)}$$

$$\text{合計 } 59,500 \text{ (100円未満四捨五入)}$$



