

「キヨミー」とは？



清水台幼稚園のイメージキャラクター、ウサギとも犬とも、そして猫とも見える架空の動物、在園児の保護者の方から名前を公募した所「キヨミー」と命名されました。そこから名を取り、2歳児クラスを「キヨミー」としました。

2歳を迎えるにあたり、興味も増え、行動範囲も広がっていきます。お母さんやお父さんと離れ、他の子どもたちと関わる事が出来、そこから成長する事も多くなります。幼稚園という子どもにとって相應しい環境の中で、豊かな経験を通して成長の足がかりを築きたい、それが「キヨミー」の目標です。

「キヨミー」では何をやるの？



週に2回～5回、お母さんと離れて、幼稚園の先生や、同年齢のお友達と楽しく遊んだり、いろいろな活動をします。また、幼稚園の行事にも参加します。

四季折々の行事に基づいた活動や、幼稚園の教育要領、健康・人間関係・環境・言葉・表現の活動を取り入れ、子ども達が健やかに育っていく土台作りをいたします。基本的な生活習慣や、物事に対する意欲、やり遂げた達成感や満足感を味わえる、そんな方法をお母さんと相談しながら一緒に子育てをしていきます。

「キヨミー」での活動を通して心身ともに成長し、一年後には、スムーズに幼稚園に入園できるようにと願っています。集団生活がふさわしい2歳児なら誰でも入会できます。**(平成25年4月2日生～平成26年4月1日生)**

「キヨミー」のプログラム



☆ 保育日（コースの種類）

- ・ 週5回コース（月曜日～金曜日）
- ・ 週3回コース（月曜日・水曜日・金曜日）
- ・ 週2回コース（火曜日・木曜日）

☆ クラス定員

各クラス（コース）とも10名で、2名の教員でクラス運営していきます。

☆ 保育時間（登園は9：15より）

- ・ 4月前半・・・9：30～11：30
- ・ 4月後半・・・9：30～13：00
- ・ 5月～・・・9：30～14：30

水曜日は11：30降園で、給食は有りません。

バス通園は5月からです

☆ 預かり保育

週5回コース（入園）になりますと、5月より預かり保育を利用して頂けます。

服装、持ち物は？



☆ 服装・・・自由です。清潔で活動しやすい服装で登園してください。

☆ 持ち物・・・幼稚園指定の通園リュック、コップ、タオル、クラス帽

給食が始まれば給食の用意（布巾・おはし・フォーク・スプーン）

給食って？



給食は清水台幼稚園の給食室で作っています。原則として国内産の食材を使用しています。無農薬野菜、有機栽培野菜、地産地消を心がけています。また、食物アレルギーのお子様には全て対応しております。給食の日にはお箸または、スプーンをお家よりお持たせください。お茶も用意しています。

経費は いくらかかるの？



- ☆ 入会時（入園時）に必要なもの
週2回及び週3回コース
入会金 10,000円
週5回コース
入園金 90,000円 入園手続き料 5,000円

- ☆ 毎月必要なもの
月会費 週2回コース・・・15,000円
週3回コース・・・18,000円
保育料 週5回コース・・・27,000円
給食代 1食 370円
バス代（バス通園児のみ）
2,000円（週2） ・ 3,000円（週3） ・ 4,000円（週5）

※ 週5回コース

- ・ **正式入園になり、京都市や京都府からの補助金が受けられます。**
- ・ 生まれ月により補助金が異なります。（次頁をご参照ください）
- ・ 補助金支給対象の為、8月の保育料は必要となりますが、夏季保育を行います。
- ・ 保護者会費を徴収致します。

※ 週2回及び週3回コースからの週5回コースへの途中変更も可能です。

その場合の**入園料は、9月末までの変更に関し185,000円（入園手続き料込み）**

※ 週2回及び週3回コースの8月の月会費は必要ありません。

- ☆ 購入頂く保育用品・教材（約12,000円 平成27年度分参照）

幼稚園指定の通園リュック、スモック、はさみ、のり、自由画帳、上靴、連絡帳、クラス帽、名札、パステル、コップ、氏名印、雑費袋、座布団、座布団カバー、

※ 保育用品及び教材は平成28年2月17日（水）15時00分～お渡しします。

- ☆ その他お家で準備してほしいもの

タオル、絵本袋、コップ袋、上靴袋、給食袋等

- ☆ 見学やお問い合わせ

見学やお問い合わせは、自由です。いつでもどうぞ！予めお電話を頂ければご説明もさせていただきます。

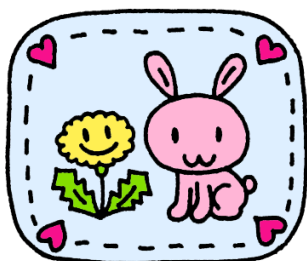
- ☆ 入会（入園）の申し込み

入会（入園）申込書、関係書類にご記入の上、幼稚園へ入会（入園）金を添えて申し込んでください。入会（入園）は、10月1日以後随時ですが、各クラス定員10名に達した所で締め切ります。

- ☆ 入会（入園）までの準備

入会（入園）を楽しみに待っていて下さい。生活のリズムを整えましょう。

入会（入園）までに



お気軽に
お問い合わせ
下さい



〒607-8239

京都市山科区勸修寺丸山町1-126 清水台幼稚園

電話 075-592-6052

メール mail@kiyomizudai.co

ホームページ <http://www.kiyomizudai.co>